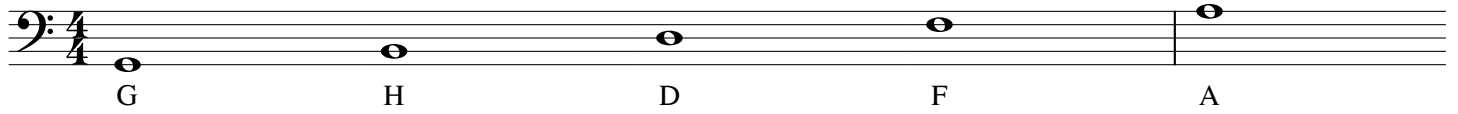


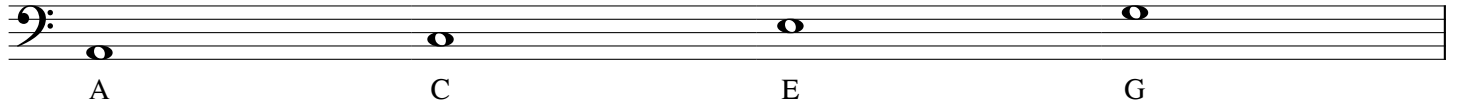
Bassschlüssel

L. Schmidt

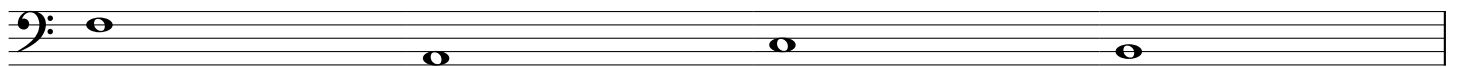
So heißen die Töne auf den Linien:



So heißen die Töne in den Zwischenräumen:

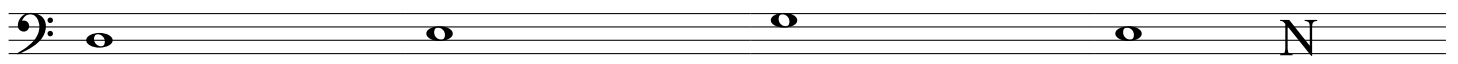
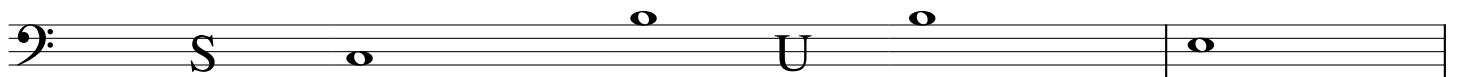
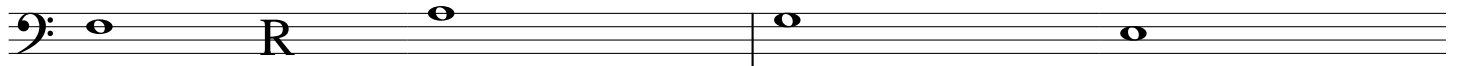
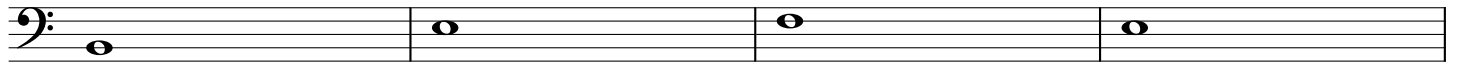


Schreibe die Namen der Töne unter die Noten:



Lass uns noch mehr Wörter entdecken:

Gut gemacht! Ist dir aufgefallen, dass die Noten ein Wort ergeben? Schau doch noch einmal nach!



Schreibe folgende Wörter als Noten: (Buchstaben die es nicht als Noten gibt, schreibst du einfach dazwischen)

AFFE

ERDE

MACHT

Du kannst dir auch selber Wörter ausdenken! Schreib doch mal ein paar Namen deiner Freunde!